

Az.: 182930/2015

Abbildung 1

¹ Um eine möglichst präzise Beschreibung zu gewährleisten, sind für bestimmte Punkte Gauß-Krüger-Koordinaten des 2. Streifens in eckigen Klammern beigelegt.

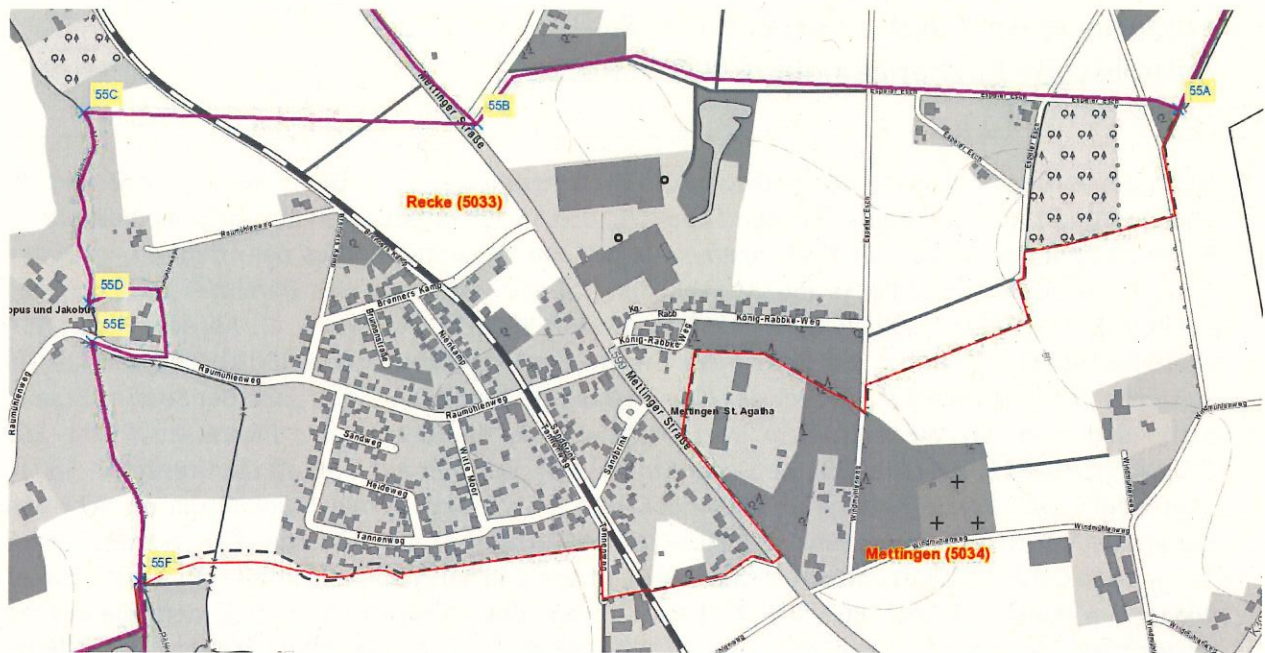


Abbildung 2

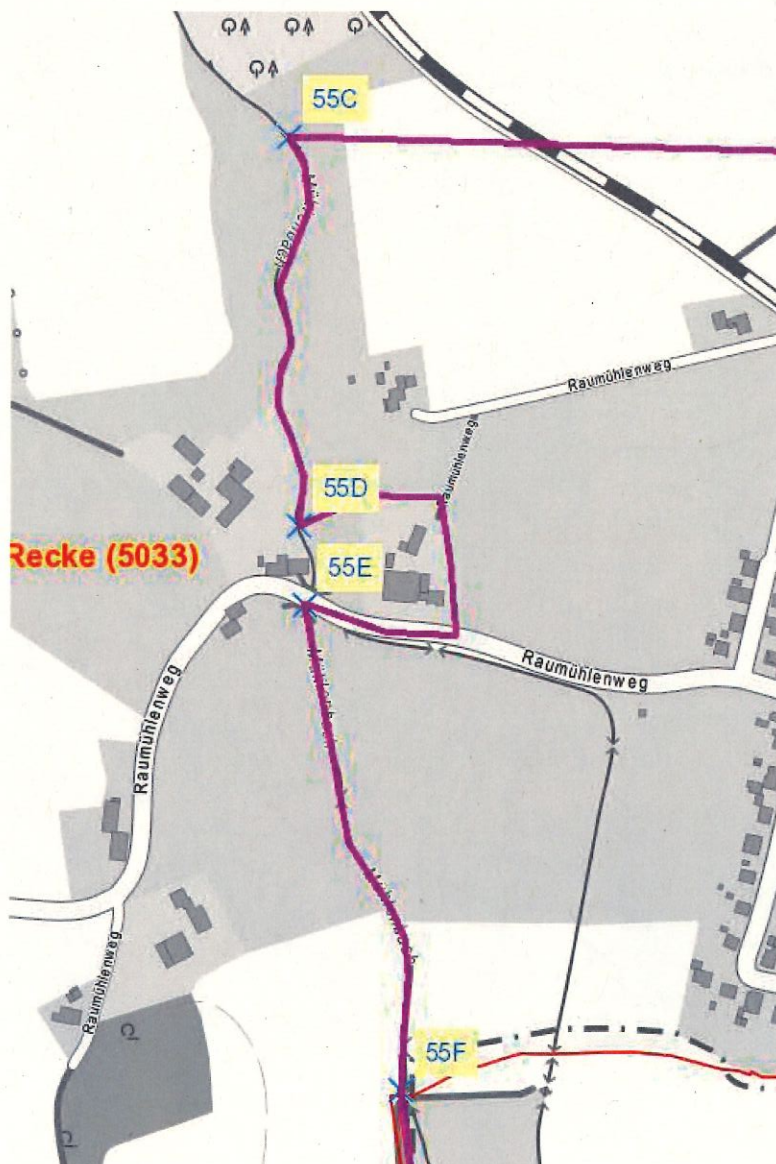
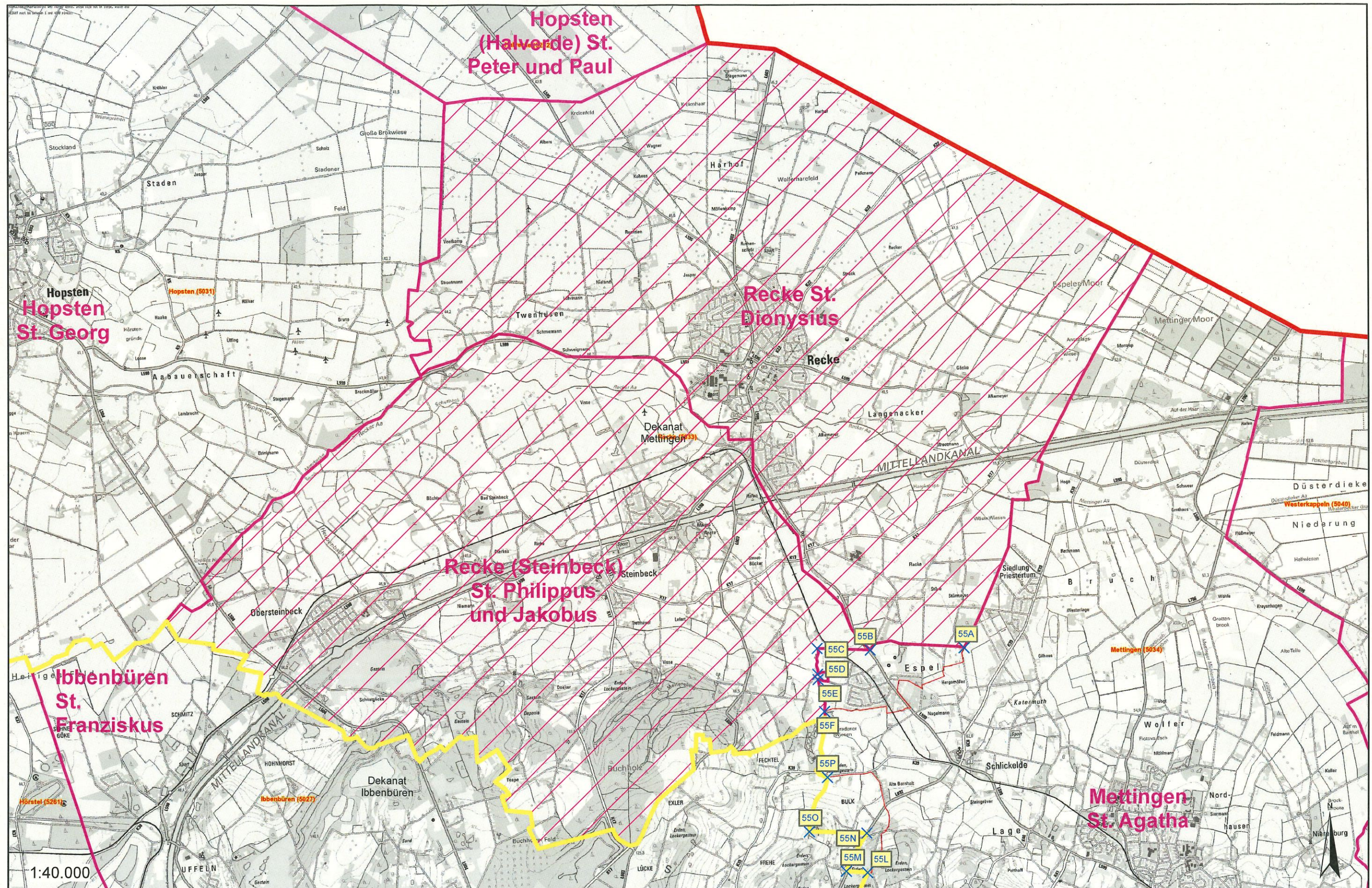


Abbildung 3

Recke St. Dionysius und St. Philippus und Jakobus



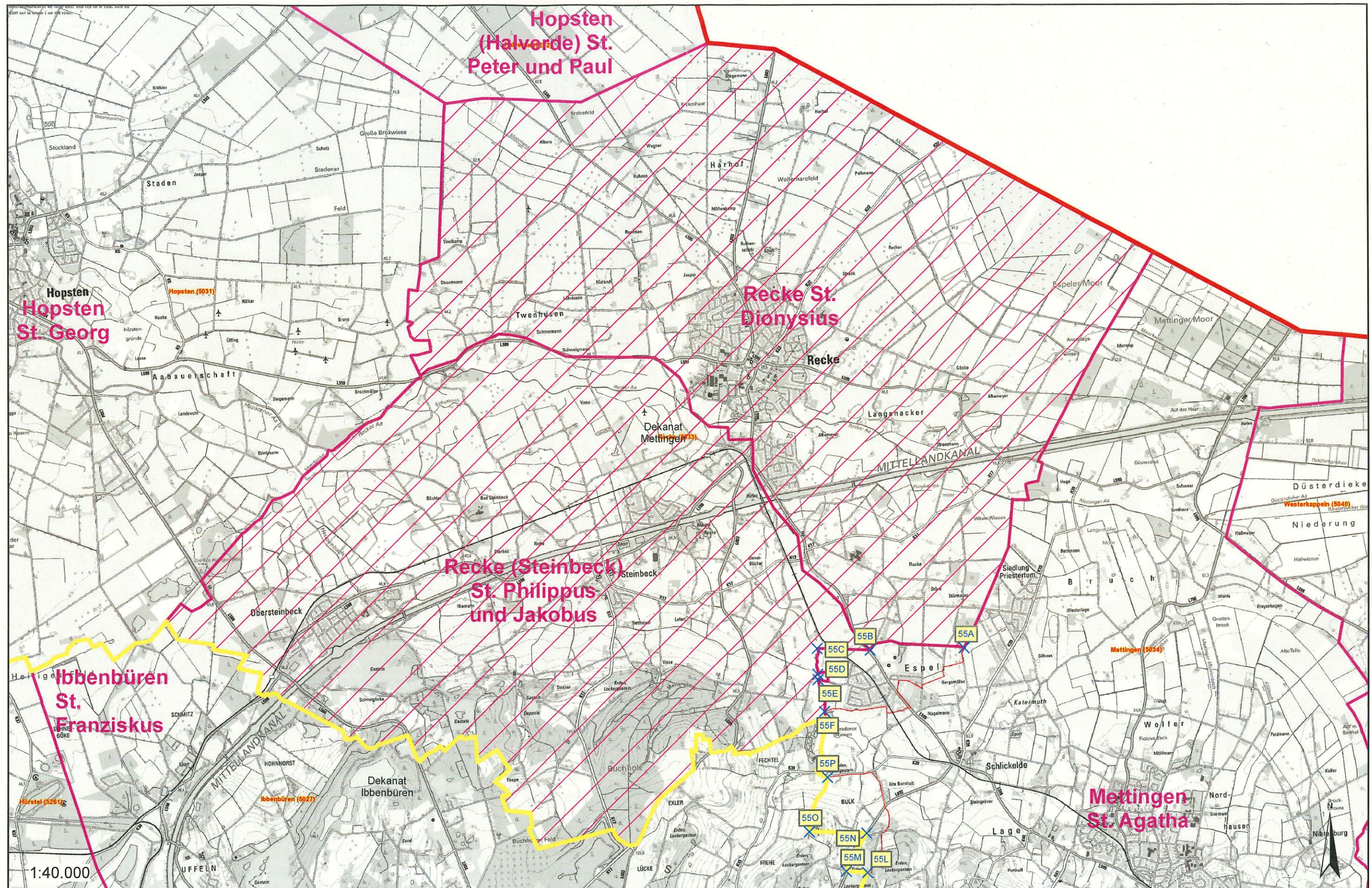
Kartengrundlage: Geobasisdaten der Kommunen und des Landes NRW © Geobasis NRW 2015

- Legende**
- ✕ Besondere Grenzpunkte
 - ▭ Dekanatsgrenze
 - ▭ Bistumsgrenze
 - ▭ Grenze Kirchengemeinden
 - ▭ Regionalsgrenze
 - ▭ Kirchgemeinde
 - ▭ Recke (Steinbeck) St. Philippus und Jakobus
 - ▭ Recke St. Dionysius
 - ▭ Gemarkung

0 0,5 1 Kilometer

hergestellt durch:
Bischöfliches Generalvikariat
 Abt. 630 - Kirchengemeinden
 Ref. 630/1 - Liegenschaften

Recke St. Dionysius und St. Philippus und Jakobus



Kartengrundlage: Geobasisdaten der Kommunen und des Landes NRW © Geobasis NRW 2015

- Legende**
- ✕ Besondere Grenzpunkte
 - ▭ Dekanatsgrenze
 - ▭ Bistumsgrenze
 - ▭ Grenze Kirchengemeinden
 - ▭ Kirchengemeinde
 - ▭ Recke (Steinbeck) St. Philippus und Jakobus
 - ▭ Recke St. Dionysius
 - ▭ Regionsgrenze
 - ▭ Gemarkung

0 0,5 1 Kilometer

hergestellt durch:
Bischöfliches Generalvikariat
 Abt. 630 - Kirchengemeinden
 Ref. 630/1 - Liegenschaften